

DNF:
201 1422 M
skt: 1917-877
ou &

LÄNSSTYRELSEN
Västmanlands län

BESLUT
1 (3)

1988-04-20
11.392-23-88
(11.392-914-84)

Rek+mb

Carl-Fredrik Lundevall
Huddungeby
740 40 HEBY

Byggnadsminnesförklaring av byggnaderna på fastigheten Huddungeby 3:20, Huddunge socken, Heby kommun

Ägaren till rubr fastigheter, Carl-Fredrik Lundevall har den 10 maj 1984 hos länsstyrelsen ansökt om byggnadsminnesförklaring av byggnaderna på Huddungeby 3:20.

Riksantikvarieämbetet och Heby kommun har den 24 februari respektive den 29 mars 1988 förklarat sig inte ha något att erinra mot att byggnaderna förklaras för byggnadsminne.

Fastighetens ägare har i skrivelse till länsstyrelsen den 7 mars 1988 godkänt föreslagna skyddsföreskrifter.

Fastigheten Huddungeby 3:20 är en av de åtta gårdar som utgör radbyn Huddungeby.

Byn som vid storskiftet 1773 bestod av 18 gårdar eldhärjades 1834 varvid samtliga byggnader nedbrändes. Byn återuppbyggdes som radby efter tidigare mönster och vid laga skiftet 1850-54 fanns 16 gårdar utmed bygatan. Skiftet medförde att sju gårdar flyttades bort medan nio kvarstod i byn. Under senare tid har den ursprungliga bebyggelsen i byns norra del, framför allt ekonomibyggnaderna på fägårdarna, förändrats medan gårdarna i byns södra del har bibehållit sin ursprungliga utformning och karaktär.

Genom återuppbyggnaden efter eldsvådan 1834 har byn fått en planmässig och stilmässig homogenitet som till stor del bevarats till i dag.

Bebyggelsen i Huddungeby tillhör en säregen lokal byggnadstradition som utmärker sig särskilt genom manbyggnadernas storlek och påkostad utformning där herrgårdsarkitekturen utgör förebilden.

Byggnaderna på Huddungeby 3:20 utgör en för byn och för nordöstra Västmanland representativ gårdstyp i en homogen och väl bevarad radbymiljö från 1830-talet. Mangården består av manbyggnad om 2 våningar med 7 fönsteraxlar under brutet tak. Flygelbyggnaden uppförd 1835 utgör gårdens äldsta byggnad. På fägården återstår 2 av de vid laga skiftet upptecknade 4 ekonomibyggnaderna. Källaren har nedgrävda stenvmurar samt överdel och takstol av timmer. Portliderslängan av timmer från 1840-tal inrymmer stall, magasin samt vagnslider.

11.392-23-88
(11.392-914-84)

Huddungeby ingår i område av riksintresse (U 30) för kulturminnesvården. Byggnaderna på fastigheten Huddungeby 3:20 bevarar egenarten hos gången tids byggnadsskick och är med hänsyn härtill att anse som synnerligen märkliga.

Länsstyrelsen förklarar med stöd av 1 § lagen (1960:690) om byggnadsminnen byggnaderna för byggnadsminne.

Enligt 2 § samma lag meddelar länsstyrelsen följande skyddsföreskrifter:

- 1 Byggnaderna - på situationsplan som tillhör dessa skyddsföreskrifter markerade med A, B, C och D - får inte rivas, flyttas eller till sitt yttre byggas om eller förändras.
- 2 Byggnaderna skall underhållas så att de inte förfaller. Vård- och underhållsarbeten skall utföras på ett sådant sätt och med sådana material att det kulturhistoriska värdet inte minskar.
- 3 Det på bifogade situationsplan (bilaga 1) med streckad linje markerade området får inte ytterligare bebyggas utan länsstyrelsens tillstånd. Det skall hållas i sådant skick att närmiljö och byggnadernas utseende och karaktär inte förvanskas.

Länsstyrelsen lämnar råd och anvisningar i fråga om underhållet av byggnaderna.

Om ändring av byggnadsminnet i strid mot meddelade skyddsföreskrifter finnes nödvändig för att byggnaden skall vara till nytta eller om sådan ändring eljest kan anses påkallad av särskilda skäl, får länsstyrelsen enligt 3 § lagen om byggnadsminnen meddela tillstånd härtill.

Enligt 14 § lagen om byggnadsminnen gäller detta beslut omedelbart även om det överklagas.


✗ Detta beslut kan överklagas hos kammarrätten, se bilaga (formulär nr 5).

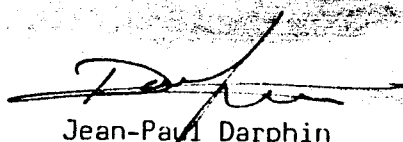
x

Beslut i detta ärende har fattats av styrelsen.

I beslutet deltog stg landshövding Gösta Larsson jämte ledamöterna Arne Andersson, Börje Berglund, Birger Broström, Rolf Hahre, Hans Hammar, Åke Hillman, Kai Jensen, Bengt Lagercrantz, Mary Leksell, Olle Persson, Elizabeth Salomonsson och Dagny Tellner.

I den slutliga handläggningen deltog även
förste länsassessor Jan Pesula
länsarkitekt Bengt Wignell


Gösta Larsson


Jean-Paul Darphin

Kopia till

riksantikvarieämbetet
byggnadsnämnden i Heby kommun
läns museet
nordiska museet

Inom lsty: PJ, PP, PL, akten

Kopians överensstämmelse med
originalet bestyrkes.

Siv Björkstam

LAGAKRAFTBEVIS

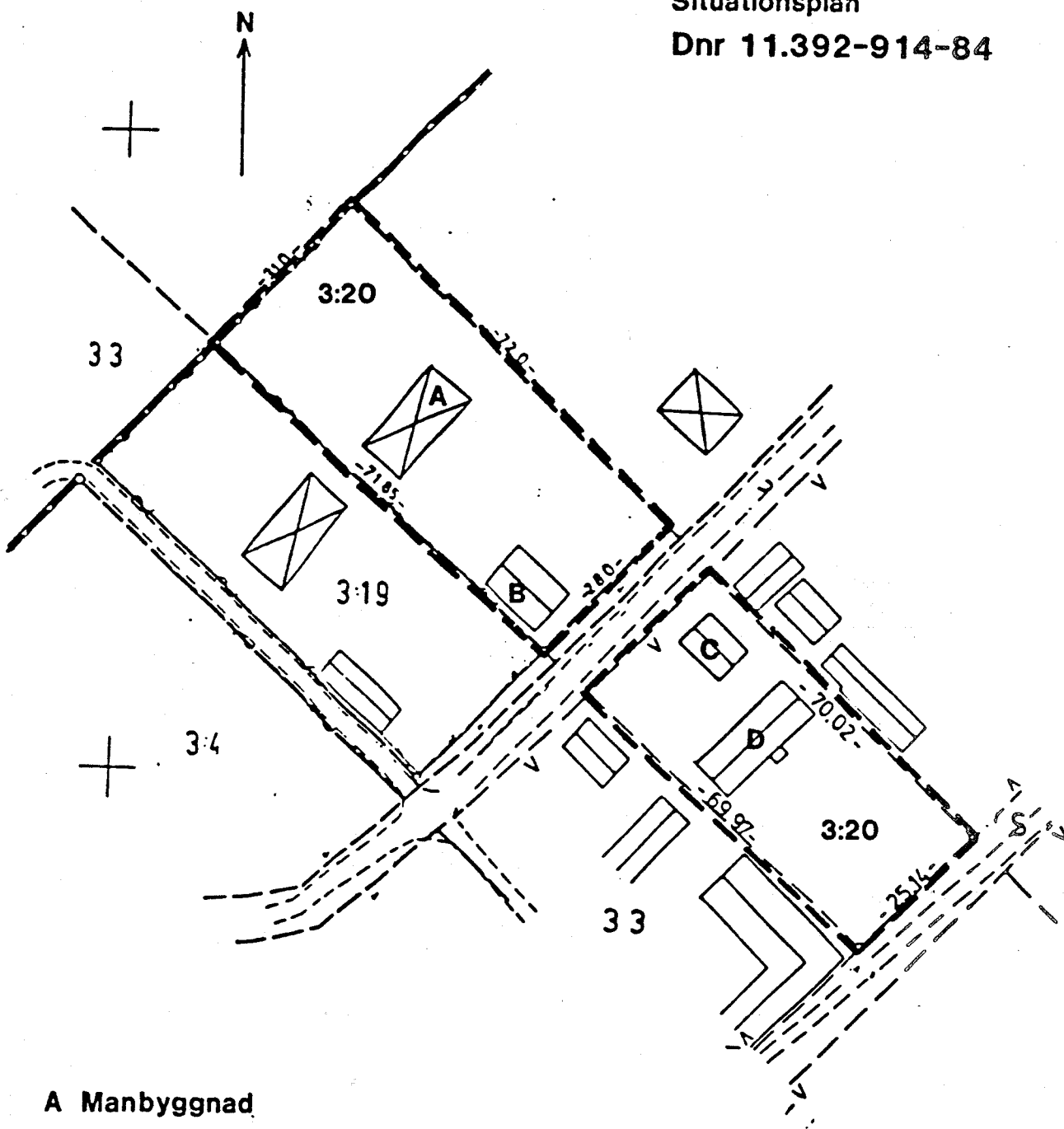
Detta beslut har vunnit

laga kraft den 18/5 1988.

Länsstyrelsen i Västmanlands län

Siv Björkstam

Heby kommun
Huddungeby 3:20
Situationsplan
Dnr 11.392-914-84



A Manbyggnad

B Flygelbyggnad

C Källare

D Portliderlänga

— — Gräns för byggnadsminne

Skala 1:1000